



# ACB

## Arc Club de Blagnac

Site : <http://www.arc-club-blagnac.fr>

email : [contact@arc-club-blagnac.fr](mailto:contact@arc-club-blagnac.fr)

Téléphone : 05 61 15 75 66

27 Chemin du moulin de Naudin

31700 Blagnac

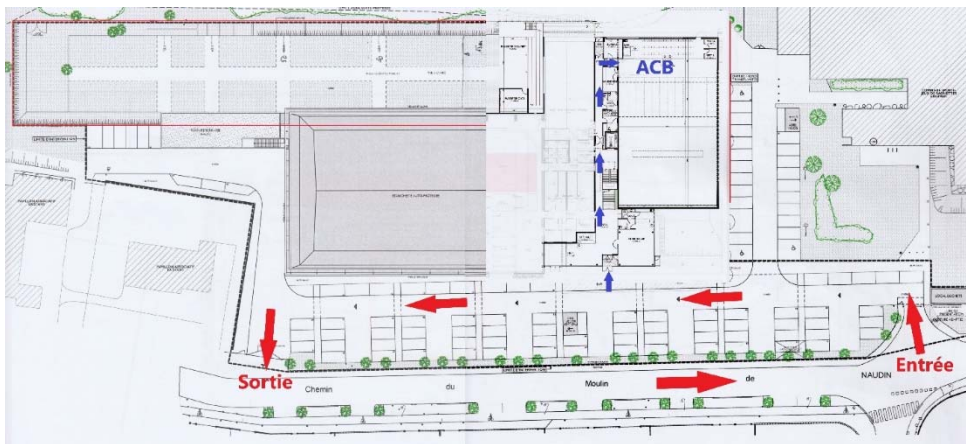


<https://fr-fr.facebook.com/ArcClubBlagnac/>

<p>Horaires <b>Jeunes</b></p>	<p><b>Mercredi</b> entre 14h /18h <b>Samedi</b> de 11h à 12h30 et de 14h à 19h (Créneaux d'une heure et demi)</p> <p>Dans ces périodes de temps le créneau exact sera donné par l'entraîneur le jour du retrait du dossier.</p>
<p>Horaires</p> <p><b>Adultes</b> <b>Débutants, Loisirs</b> <b>&amp;</b> <b>Compétiteurs</b></p> <p>Tout le monde peut venir sur l'ensemble du créneau en respectant les priorités d'encadrement.</p>	<p><b>Mardi, Mercredi &amp; Vendredi : 18h30 / 22h</b></p> <p><b>Encadrement réservé aux Adultes débutants &amp; loisirs sur les créneaux suivants :</b> Mardi : 18h30 / 20h15 Mercredi : 20h15 / 22h Vendredi : 18h30 / 20h15</p> <p><b>Encadrement réservé aux Adultes compétiteurs sur les créneaux suivants :</b> Mardi : 20h15 / 22h Mercredi : 18h30 / 20h15 Vendredi : 20h15 / 22h</p> <p><b>Jeudi : 17h /19h</b> (Encadrement pour toutes les catégories)</p>

Horaires à l'exclusion des jours fériés, dates de congés scolaires et absence encadrant indiqués par affichage au Club ou sur le site web du Club.

## Lieu de pratique



**En extérieur :** Horaires libre non encadrés, les horaires avec encadrement seront indiqués ultérieurement.  
Ciblerie jusqu'à 70 mètres. L'accès est ouvert toute l'année à **tous les archers licenciés** du club disposant de son propre matériel.  
*(Les enfants sont sous la responsabilité des parents).*

**Pièces à fournir pour les inscriptions :** Photo identité pour les nouveaux dossiers / une seule enveloppe timbrée à votre adresse / Règlement intérieur signé / Un certificat médical pour la pratique du Tir à l'Arc en loisirs et ou en compétition. **Attention, le prix de 0,25€ pour l'assurance est inclus dans le prix de l'inscription et n'est pas obligatoire.**